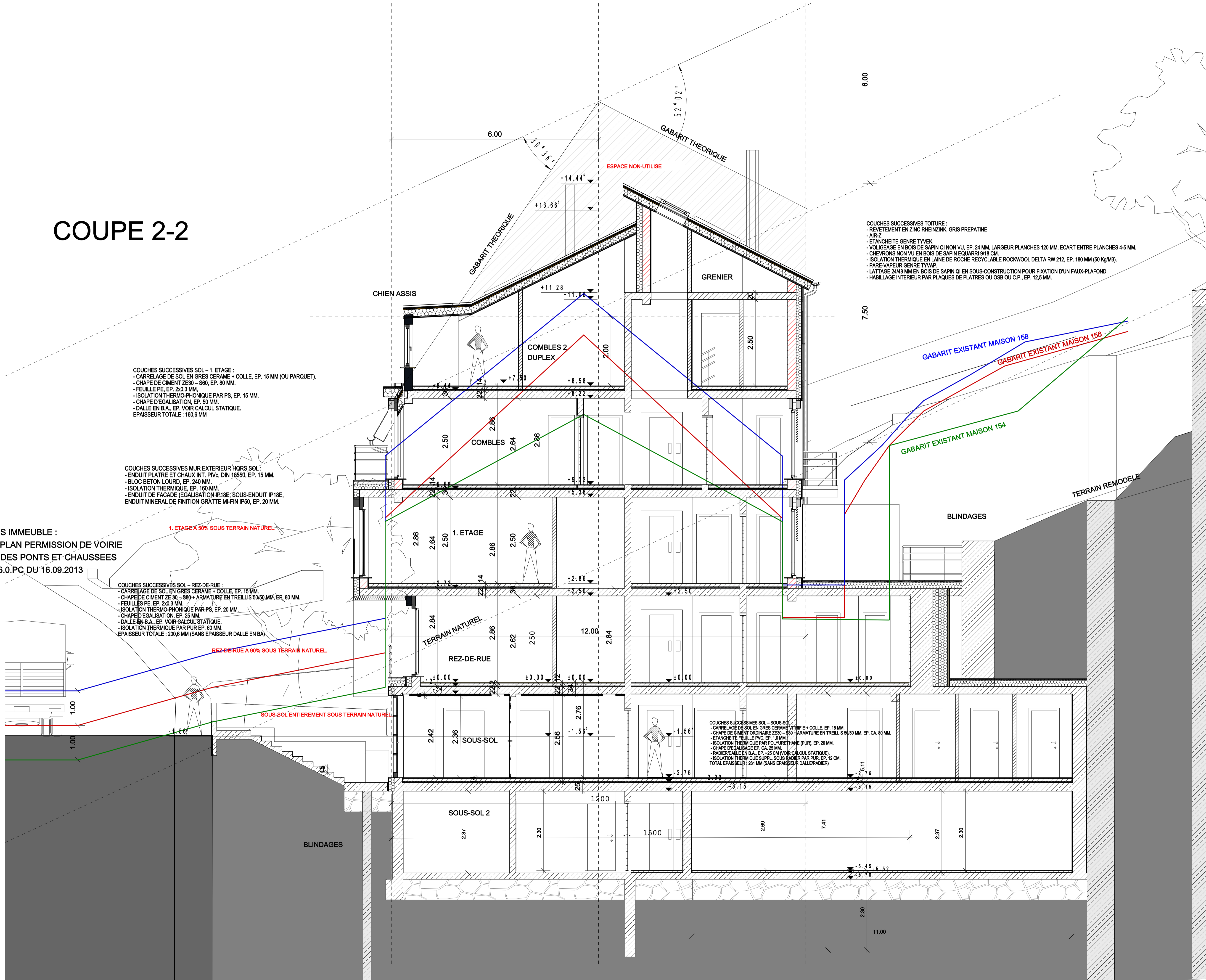


COUPE 2-2



COUCHES SUCCESSIVES SOL - 1. ETAGE :
 - CARRELAGE DE SOL EN GRES CERAME + COLLE, EP. 15 MM (OU PARQUET).
 - CHAPE DE CIMENT ZE30 - S60, EP. 80 MM.
 - FEUILLE PE, EP. 2x0,3 MM.
 - ISOLATION THERMO-PHONIQUE PAR PS, EP. 15 MM.
 - CHAPE D'EGALISATION, EP. 50 MM.
 - DALLE EN B.A., EP. VOIR CALCUL STATIQUE.
 EPAISSEUR TOTALE : 160,6 MM

COUCHES SUCCESSIVES MUR EXTERIEUR HORS SOL :
 - ENDUIT PLATRE ET CHAUX INT. P.V.G., DIN 18650, EP. 15 MM.
 - BLOC BETON LOURD, EP. 240 MM.
 - ISOLATION THERMIQUE, EP. 160 MM.
 - ENDUIT DE FACADE (EGALISATION IP18E, SOUS-ENDUIT IP18E, ENDUIT MINERAL DE FINITION GRATTE MI-FIN IP50, EP. 20 MM.

COUCHES SUCCESSIVES SOL - REZ-DE-RUE :
 - CARRELAGE DE SOL EN GRES CERAME + COLLE, EP. 15 MM.
 - CHAPE DE CIMENT ZE 30 - S80 + ARMATURE EN TREILLIS 50/50 MM, EP. 80 MM.
 - FEUILLES PE, EP. 2x0,3 MM.
 - ISOLATION THERMO-PHONIQUE PAR PS, EP. 20 MM.
 - CHAPE D'EGALISATION, EP. 25 MM.
 - DALLE EN B.A., EP. VOIR CALCUL STATIQUE.
 - ISOLATION THERMIQUE PAR PUR EP. 60 MM.
 EPAISSEUR TOTALE : 200,6 MM (SANS EPAISSEUR DALLE EN BA)

COUCHES SUCCESSIVES SOL - SOUS-SOL :
 - CARRELAGE DE SOL EN GRES CERAME VITRIFIE + COLLE, EP. 15 MM.
 - CHAPE DE CIMENT ORDINAIRE ZE30 - S80 + ARMATURE EN TREILLIS 50/50 MM, EP. CA. 80 MM.
 - ETANCHEITE FEUILLE PVC, EP. 1,0 MM.
 - ISOLATION THERMIQUE PAR POLYURETANE (PUR), EP. 20 MM.
 - CHAPE D'EGALISATION EP. CA. 25 MM.
 - RADIER/DALLE EN B.A., EP. -25 CM (VOIR CALCUL STATIQUE).
 - ISOLATION THERMIQUE SUPPL. SOUS RADIER PAR PUR, EP. 12 CM.
 TOTAL EPAISSEUR : 201 MM (SANS EPAISSEUR DALLE/RADIER)

COUCHES SUCCESSIVES TOITURE :
 - REVETEMENT EN ZINC RHEINZINK, GRIS PREPATINE
 - AIR-2
 - ETANCHEITE GENRE TYVEK
 - VOLIGEAGE EN BOIS DE SAPIN QI NON VU, EP. 24 MM, LARGEUR PLANCHES 120 MM, ECART ENTRE PLANCHES 4-5 MM.
 - CHEVRONS NON VU EN BOIS DE SAPIN EQUARRI 9/18 CM.
 - ISOLATION THERMIQUE EN LAINE DE ROCHE RECYCLABLE ROCKWOOL DELTA RW 212, EP. 180 MM (50 Kg/M3).
 - PARE-VAPEUR GENRE TYVAP.
 - LATTAGE 24/48 MM EN BOIS DE SAPIN QI EN SOUS-CONSTRUCTION POUR FIXATION D'UN FAUX-PLAFOND.
 - HABILLAGE INTERIEUR PAR PLAQUES DE PLATRES OU OSB OU C.P., EP. 12,5 MM.

ACCES IMMEUBLE :
 VOIR PLAN PERMISSION DE VOIRIE
 ADM. DES PONTS ET CHAUSSEES
 1345.6.0.PC DU 16.09.2013

1. ETAGE A 50% SOUS TERRAIN NATUREL.

REZ-DE-RUE A 90% SOUS TERRAIN NATUREL.

SOUS-SOL ENTIEREMENT SOUS TERRAIN NATUREL.

MARIO BRIMMER
 ARCHITECTE - URBANISTE/AMENAGEUR
 DIPL.-ING. TUKL
 PROJEKTENTWICKLER IM STADTEBAU UND ARCHITEKTUR
 CONCEPTIONS URBANISTIKES ET ARCHITECTURALES

49, RUE DE LA FORET VERTE
 L-7340 HEISDORF
 LUXEMBOURG
 TEL : +352 621 150 289
 FAX : +41 22 545 77 94
 GSM : +352 621 150 289
 EMAIL : nrg@pt.lu



MAITRE DE L'OUVRAGE :
MITEX SARL
 196, RTE. DE BURANGE
 L-3429 DUDELANGE



Issue Date:		Revisions	
No.	Date	Description	
1	11092013	VOIR AUSSI COURRIER SERVICE INCENDIE ET PREVENTION DU 28082013	
2	11112013	ESCALIER, COUCHES SUCCESSIVES DALLES.	
3	25022014	PIEUX SECANTS, SOUS-SOL 2 SIMPLIFIE	
4	06032014	BLINDAGES; EMAIL BEST DU 06032014	
5	12032014	CHANGEMENT SYSTEME DE PARKLIFT	
6	13052014	Ht. MAX. ASCENCEUR A VOITURES 280 cm Hauteur Bore sous-sol 2 : 230cm	

COUPE 2-2

Project Number: **1345.6.0.0** Drawn By: **MB**
 Designed By: **MB** Checked By:
 Sheet Title: IMMEUBLES RESIDENTIEL A 7 APPARTEMENTS A ETTTELBRUCK, DANS LA COMMUNE DE ETTTELBRUCK.
 Sheet Number: **10** Scale: 1/ 50
 Date: **14062013**